

Eje direccional Spicer® serie E

E-1002I, E-1002W, E-1252IL, E-1252LW, E-1322IL, E-1322LW

Los ejes más robustos de la industria para aplicaciones de rango pesado.

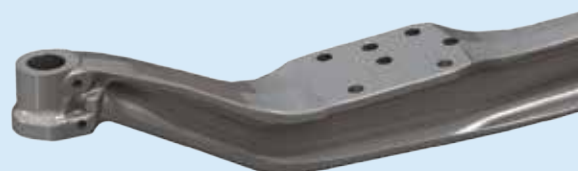


SPICER®

Drivetrain Products



Los ejes delanteros Spicer® serie E, proporcionan una versatilidad sin igual, confiabilidad y durabilidad con características innovadoras que brindan un importante ahorro en peso y reducen el costo para el cliente.



Spicer® E-Series Steer Axles

E-1002I, E-1002W, E-1252IL, E-1252LW, E-1322IL, E-1322LW

Con una nueva configuración más ligera que asegura el desempeño e incrementa el tiempo de vida útil.

Dana, continuamente tiene en el mercado nuevos productos con la máxima eficiencia por cada milla sin comprometer confiabilidad. Siempre innovando, ahora con una nueva línea de ejes de dirección, serie E para servicio mediano y pesado.

Disponibles en el mercado para soportar desde 10,000 a 13,200 lbs.

Con la clasificación GAWR, estos ejes ofrecen una reducción de 35 lbs por vehículo para aumentar la carga y productividad. Esta serie E presenta un diseño más ligero de la viga para mejorar la resistencia y la rigidez torsional para una mejor respuesta de frenado.

HASTA
35 LIBRAS
MÁS LIGERO
QUE LOS MODELOS EXISTENTES



Viga ligera disponible en estándar y amplia.



El sistema de retención de doble perno seguros y arandelas en el mismo lado mejora la durabilidad y la alineación del cambio mientras reduce el desgaste de llantas y el mantenimiento.



Rotula de dirección con bola plástica sellada y válvula de purga patentada que reduce los contaminantes para aumentar la vida útil.



El inserto compresible patentado aumenta la vida útil de los acoplamientos y reduce la contaminación.

Características	Beneficios
Punta con brazo integral*	Paquete de perno rey compacto y ligero
Diseño forjado de una pieza exclusivo que incluye brazo de dirección, brazo de barra de acoplamiento y husillo*	Confiabilidad de articulación forjado para ángulos de giro de hasta 55 °
Perno rey de mayor diámetro, con un área de buje 15% más grande*	Mayor durabilidad y menores mantenimientos
Ensamble de perno rey con rodamiento de empuje sellado e inserto*	Fuerza superior y menor servicio
Viga estándar y amplia	Maniobrabilidad mejorada

*Características patentadas

Compatible con:

- Spicer® LMS®/LMSi Hub



Dana Incorporated
Fraccionamiento Industrial
Benito Juárez, Acceso III #7
CP. 76120
Querétaro, Querétaro



SPICER®
Drivetrain Products

Política de aplicación

Las capacidades nominales, funciones y especificaciones varían según el modelo y el tipo de trabajo. Debe solicitarse la aprobación de Dana para las aplicaciones, consulte a un representante para hacerlo.

Nos reservamos el derecho de cambiar o modificar, configuraciones o dimensiones de nuestros productos en cualquier momento y sin previo aviso.

2019 Dana Incorporated